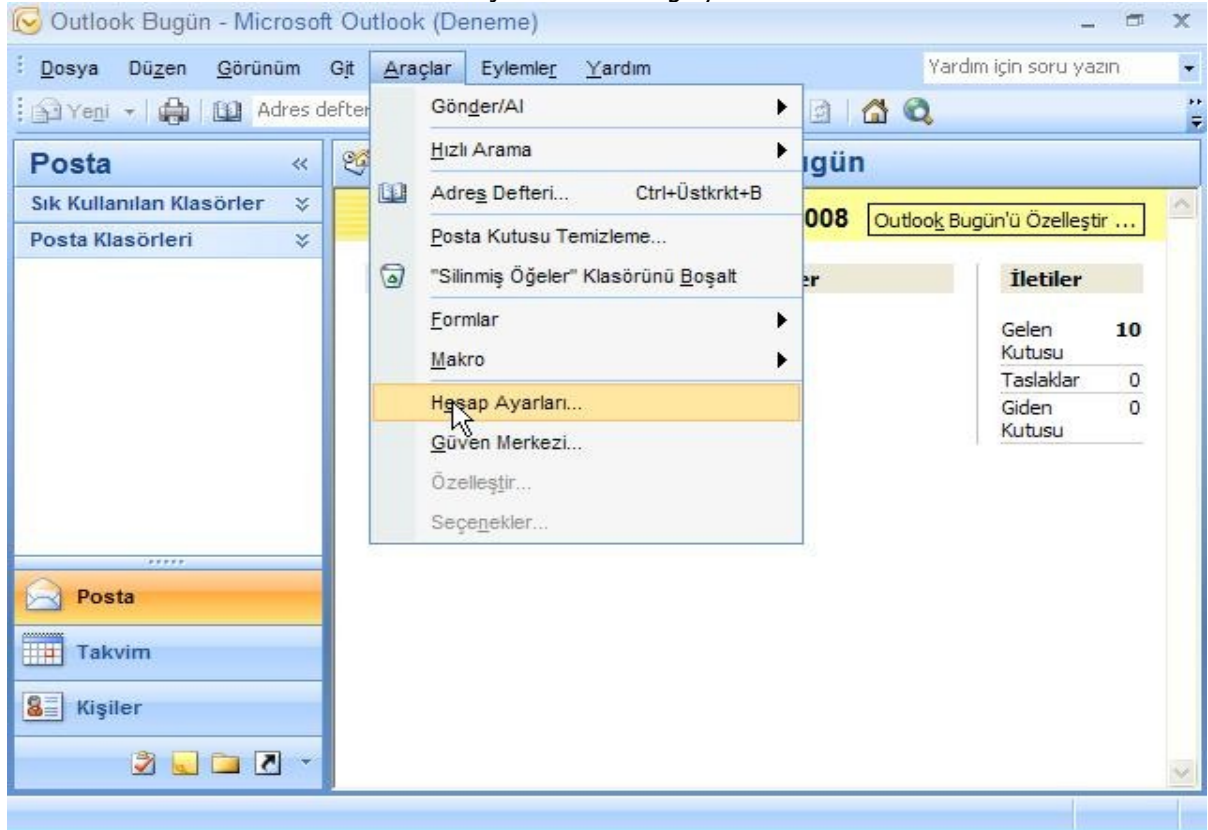
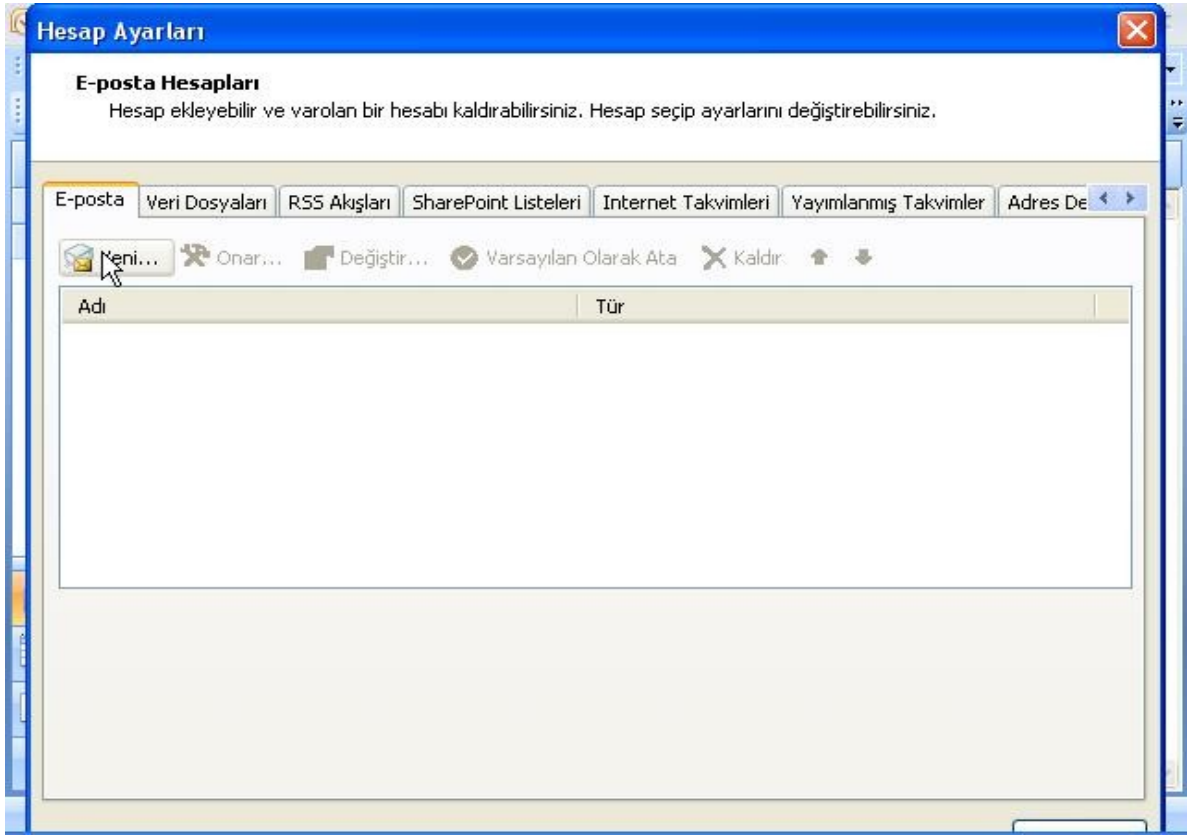


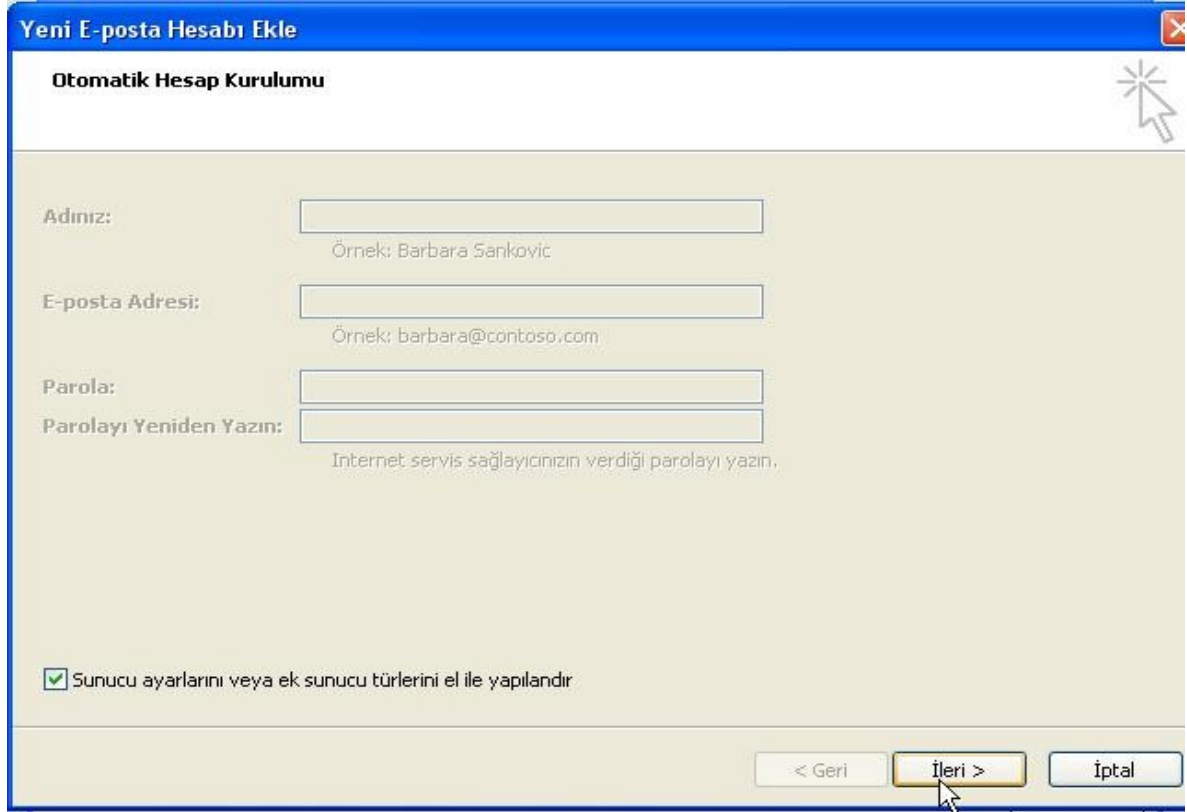
Araçlar menüsüne giriyoruz.



Açılan seçeneklerden Hesap Ayarlarına giriyoruz.



E-posta Hesapları penceresinden Yeni sekmesine tıklıyoruz.



Açılan pencerede en altta bulunan Sunucu ayarlarını veya ek sunucu türlerini el ile yapılıdır seçeneğini işaretledikten sonra ileri diyoruz.

Yeni E-posta Hesabı Ekle

E-posta Hizmeti Seç

Internet E-posta
E-posta iletimi göndermek ve almak için POP, IMAP veya HTTP sunucunuza bağlanın.

Microsoft Exchange
E-postalarınıza, takviminize, kişilerinize, fakslarınıza ve sesli postalarınıza erişmek için Microsoft Exchange'e bağlanın.

Diğer
Aşağıda gösterilen sunucu türüne bağlanın.

Outlook Mobil Hizmet (Metin İletisi)

< Geri İleri > İptal

E-posta Hizmeti Seç penceresinde Internet E-posta seçeneğini işaretledikten sonra ileri diyoruz.

Yeni E-posta Hesabı Ekle

Internet E-posta Ayarları
Tüm bu ayarlar e-posta hesabınızın çalışabilmesi için gereklidir.

Kullanıcı Bilgileri
Adınız: Hasan SARI
E-posta Adresi: test@deyta.net

Sunucu Bilgileri
Hesap Türü: POP3
Gelen posta sunucusu: mail.deyta.net
Giden posta sunucusu (SMTP): mail.deyta.net

Oturum Açma Bilgileri
Kullanıcı Adı: web35_test
Parola: *****
 Parolayı anımsa
 Güvenli Parola Kimlik Doğrulaması (SPA) kullanarak oturum açılış

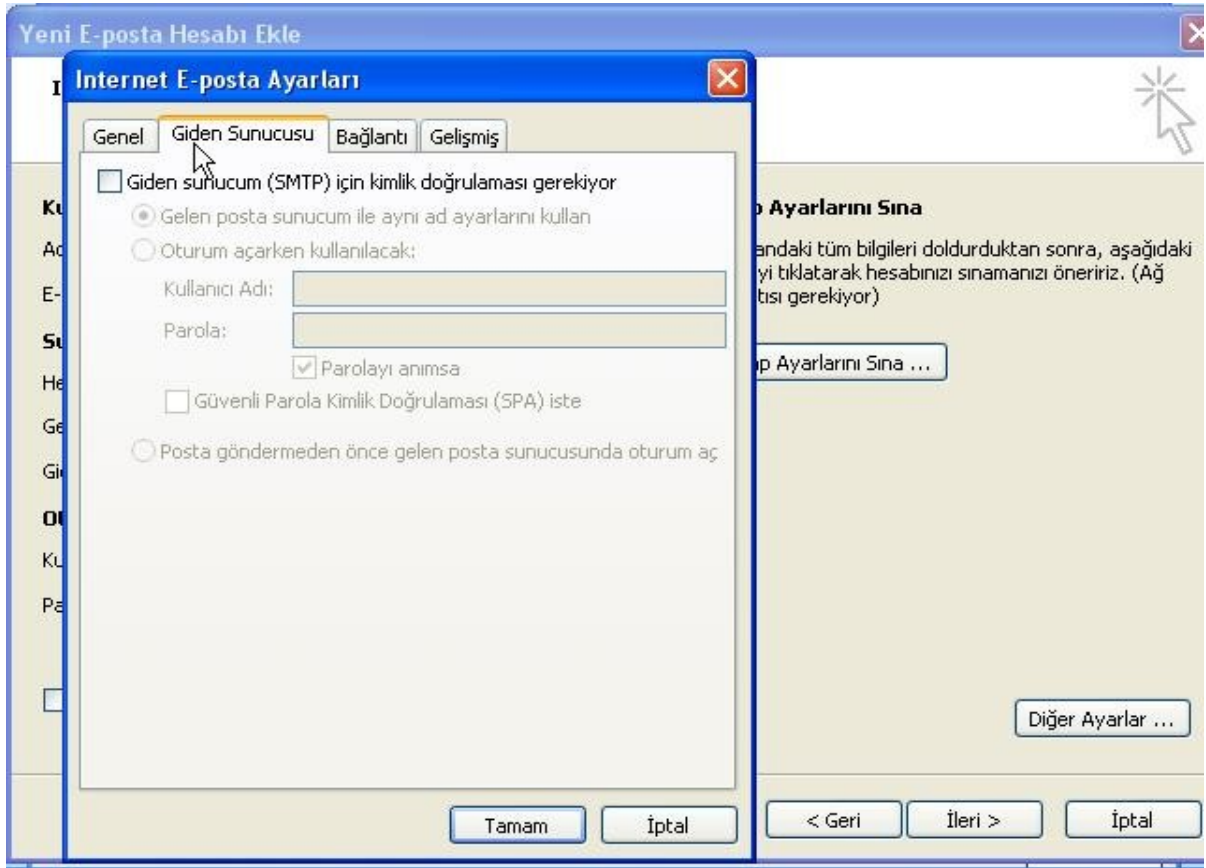
Hesap Ayarlarını Sına
Bu ekrandaki tüm bilgileri doldurduktan sonra, aşağıdaki düğmeyi tıklayarak hesabınızı sınamanızı öneririz. (Ağ bağlantısı gerekiyor)

Hesap Ayarlarını Sına ...

Diğer Ayarlar ...

< Geri İleri > İptal

Internet E-posta Ayarları penceresinde bilgilerimizi girdikten sonra Diğer Ayarlar sekmesine tıklıyoruz.



Karşımıza çıkan pencereden Giden Sunucusu sekmesine tıklıyoruz.



Sonra en üstte bulunan Giden sunucum (SMTP) için kimlik doğrulaması gerekiyor seçeneğini işaretliyor Tamam diyoruz.

Yeni E-posta Hesabı Ekle

Internet E-posta Ayarları
Tüm bu ayarlar e-posta hesabınızın çalışabilmesi için gereklidir.

Kullanıcı Bilgileri
Adınız:
E-posta Adresi:

Sunucu Bilgileri
Hesap Türü:
Gelen posta sunucusu:
Giden posta sunucusu (SMTP):

Oturum Açma Bilgileri
Kullanıcı Adı:
Parola:
 Parolayı anımsa
 Güvenli Parola Kimlik Doğrulaması (SPA) kullanarak oturum açsın

Hesap Ayarlarını Sina
Bu ekrandaki tüm bilgileri doldurduktan sonra, aşağıdaki düğmeyi tıklayarak hesabınızı sinamanızı öneririz. (Ağ bağlantısı gerekiyor)

Daha sonra karşımıza tekrar Internet E-posta Ayarları penceresi gelecektir. Buradan da Hesap Ayarlarını Sina sekmesine tıklıyoruz.

Yeni E-posta Hesabı Ekle

Hesap Ayarlarını Sina
Tebrikler! Tüm sınamalar başarıyla tamamlandı. Devam etmek için Kapat'ı tıklayın.

Görevler **Hatalar**

Görevler	Durum
✓ Gelen posta sunucusunda (POP3) oturum aç...	Tamamlandı
✓ Sinama e-posta iletisi gönderin	Tamamlandı

Kullanıcı Adı:
Parola:
 Parolayı anımsa
 Güvenli Parola Kimlik Doğrulaması (SPA) kullanarak oturum açsın

Karşımıza gelen Hesap Ayarlarını Sina penceresinde görevlerin tamamlanmasını bekliyoruz. Tamamlanınca Kapat sekmesine tıklıyoruz.

Yeni E-posta Hesabı Ekle

Internet E-posta Ayarları
Tüm bu ayarlar e-posta hesabınızın çalışabilmesi için gereklidir.

Kullanıcı Bilgileri
Adınız:
E-posta Adresi:

Sunucu Bilgileri
Hesap Türü:
Gelen posta sunucusu:
Giden posta sunucusu (SMTP):

Oturum Açma Bilgileri
Kullanıcı Adı:
Parola:
 Parolayı anımsa
 Güvenli Parola Kimlik Doğrulaması (SPA) kullanarak oturum açılın

Hesap Ayarlarını Sına
Bu ekrandaki tüm bilgileri doldurduktan sonra, aşağıdaki düğmeyi tıklatarak hesabınızı sınamanızı öneririz. (Ağ bağlantısı gerekiyor)

Karşımıza tekrar gelen Internet E-posta ayarları penceresinde ileri diyoruz.

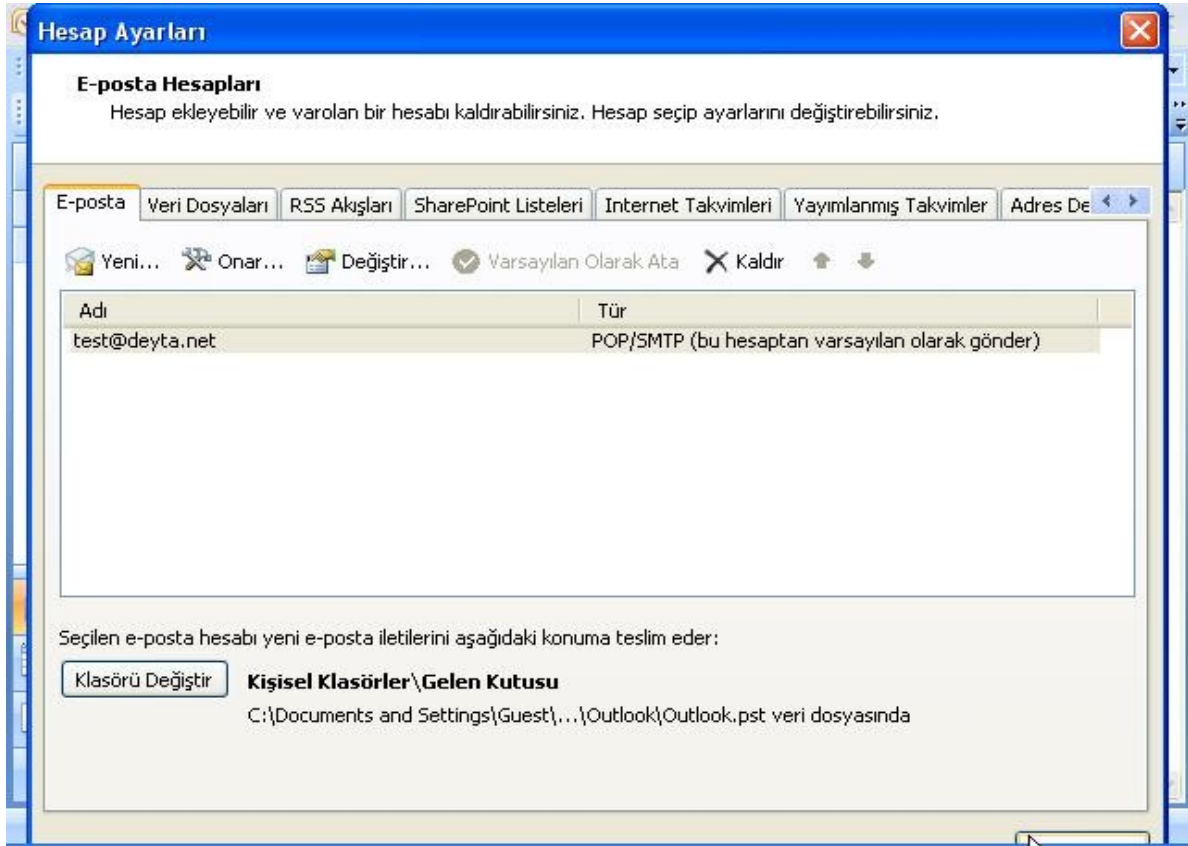
Yeni E-posta Hesabı Ekle

Tebrikler!

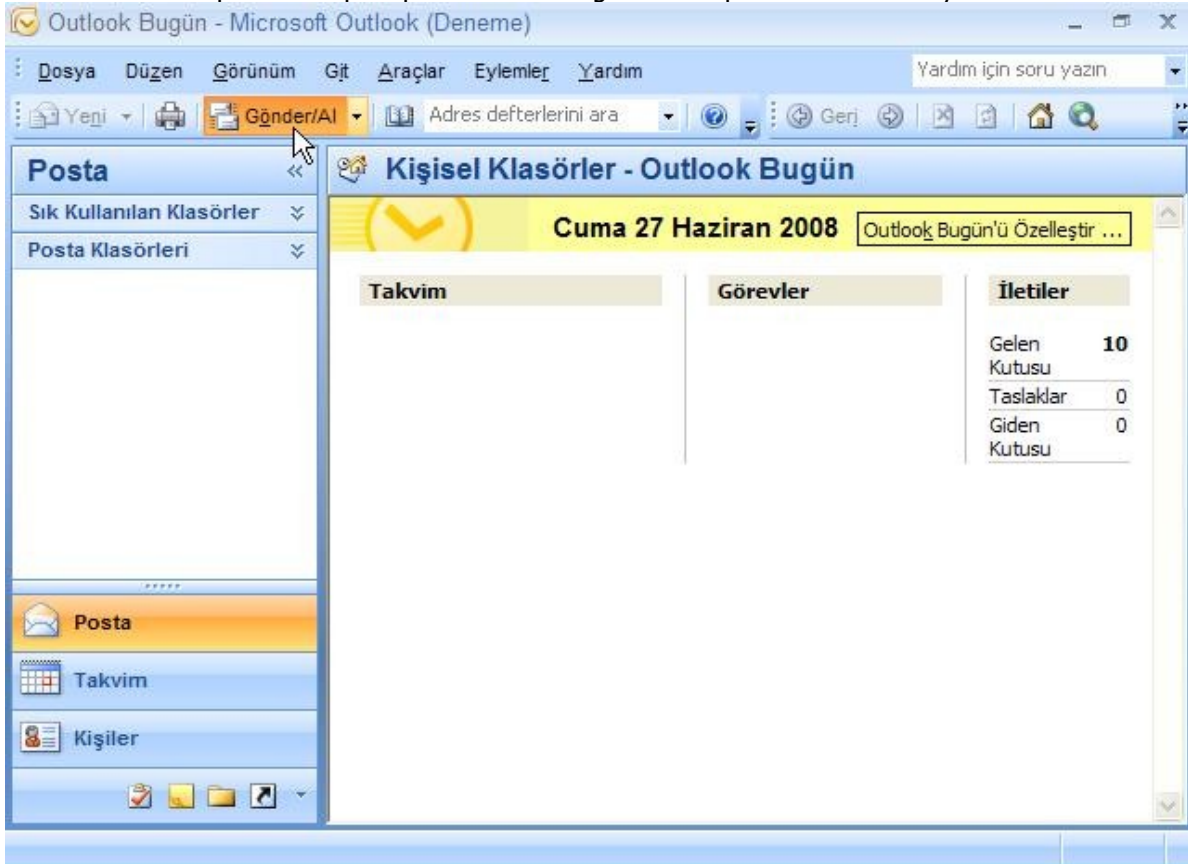
Hesabınızı kurmak için gerekli olan tüm bilgileri hatasız girdiniz.

Sihirbazı kapatmak için Son'u tıklayın.

Tebrik mesajını gördükten sonra Son sekmesine tıklıyoruz.



E-posta hesapları penceresinde sağ alttaki Kapat sekmesine tıklıyoruz.



Sonraki adımda üst kısımda bulunan Gönder/Al sekmesine tıklıyoruz.

Outlook Gönderme/Alma Göstergesi

5 / 6 Görev başarıyla tamamlandı

Tümünü İptal Et

<< Ayrıntılar

Gönderme/Alma sırasında bu iletişim kutusunu gösterme

Görevler Hatalar

Adı	İlerleme	Kalan
✓ test@deyta.net - Gönderiliyor	Tamamlandı	
↻ test@deyta.net - Alınıyor	İşleniyor	

test@deyta.net - Gönderiliyor

Görevi İptal Et

Posta

Takvim

Kişiler

Gönderme/Alma Durumu: 66%

Görevlerin tamamlanmasını bekliyoruz.

Outlook Bugün - Microsoft Outlook (Deneme)

Dosya Düzen Görünüm Göt Araçlar Eylemler Yardım

Yardım için soru yazın

Yeni Adres defterlerini ara Geri

Posta

Sık Kullanılan Klasörler

Posta Klasörleri

Kişisel Klasörler - Outlook Bugün

Cuma 27 Haziran 2008 Outlook Bugün'ü Özelleştir ...

Takvim

Görevler

İletiler

Gelen Kutusu 10

Taslaklar 0

Giden Kutusu 0

Posta

Takvim

Kişiler

Artık adresimiz kuruldu ve kullanılabilir durumda.